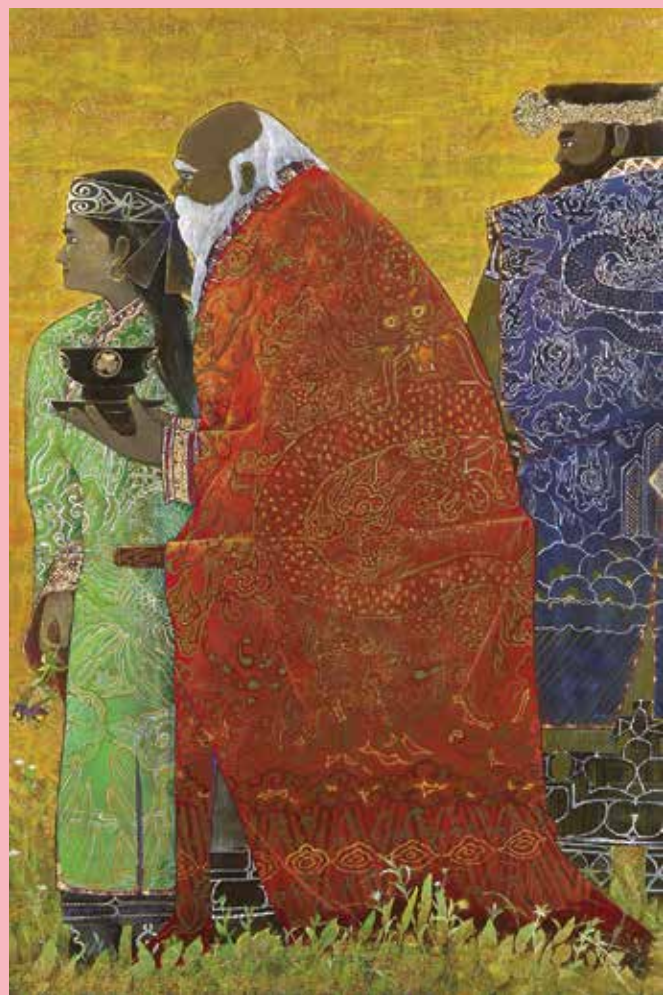


日や 美術 本さ × 術 語し 館

Art museum and plain japanese



本間聖丈《蝦夷錦》1992年 紙本彩色



工藤三郎《海の幸》制作年不詳 キャンバス・油彩



3月4日²⁰²³ SAT. ▶▶ 4月23日²⁰²³ SUN.

山田義夫《晚稲》1940年 キャンバス・油彩

市立小樽美術館

2F企画展示室

〒047-0031 小樽市内1-9-5(JR小樽駅より徒歩10分)
☎0134-34-0035

開館時間 9:30~17:00(入館は16:30まで)

休館日 毎週月曜日、3月22日(水)

観覧料 一般 600(480)円 高校生/市内70歳以上 300(240)円

障害者/中学生以下 無料 ※()内は20名以上の団体料金

後援 北海学園大学人文学部 協力 新島学園短期大学三成ゼミ



市立小樽美術館
otaru city museum of art



北海学園大学
Hokkai-Gakuen University