



登場人物

小樽ゆかりの画家たち

絵画のなかの

作者、モデル、あなた、わたし。

3/2 SAT - 5/12 SUN

市立小樽美術館
2F企画展示室

- 観覧料 / 一般：300(240)円、
高校生・市内高齢者：150(120)円
中学生以下・障がい者：無料
()内は20名以上の団体料金
- 開館時間 / 9:30~17:00 (最終入館は16:30まで)
- 休館日 / 毎週月曜日(4/29、5/6を除く)、3/22、
5/7~5/10

主催・後援 市立小樽美術館・市立小樽美術館協会



森本光子(少女) 1958年 油彩・キャンバス



富樫正雄(子ヨキさん) 1935年頃 油彩・キャンバス



大月源二(初夏) 1924年 油彩・キャンバス

本展は当館所蔵の絵画のなかに表現された「人」に焦点をあて、小樽ゆかりの画家たちの作品を身近に感じることにより、絵画鑑賞の新たな楽しみを発見していただくとするものです。

人物画は絵画のなかでも大きな比重を占めます。古くは権威や神の象徴として、また自画像や肖像、群像として、そして人間存在そのものを見つめなおすものとして、広く描かれてきました。

人物を描くことは作品に親近感を持たせる一方、作品から感じ取る印象は鑑賞者によって大きく左右されます。例えば風景画のなかの通りがかりのような「人」であっても、重要な存在感を示すことがあります。時には「人」が描かれていなくても絵画からその気配を感じとることもあります。絵

のなかの登場人物に注目し、そのストーリーに思いを馳せることで、作品との新鮮な対話を楽しむことができます。



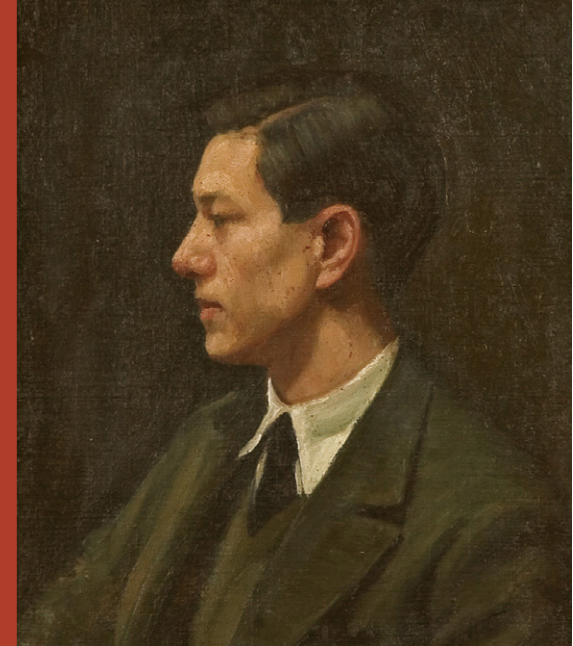
白江正夫(稲穂1丁目) 1995年 水彩・紙

語りかけてくる。絵のなかの人物があなたに

登場人物

絵画のなかの

小樽ゆかりの画家たち



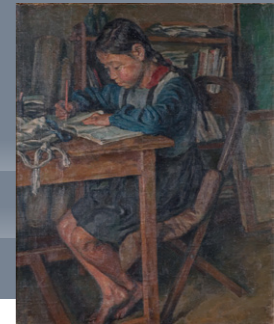
加藤一豊(自画像) (制作年不詳) 油彩・キャンバス



小林剛(雪晴れ) 1976年 油彩・キャンバス



輪島進一(生きるリズム) 2005年 油彩・キャンバス



富樫正雄(あきよ) 1948年 油彩・キャンバス



伊藤正(あおむける構図) 1948年 油彩・キャンバス

1日限定 < 関連事業情報 >

美術館×バレエ「バレエのなかの登場人物」

《日時》 2019年3月10日(日) 14時開演

《会場》 2F企画展示室 ※観覧料がかかります

《出演》 西山優成、荻田詩織、二村桃子、樽見楓南、深田和花
(小林久枝・バレエスタジオ)

展示室がバレエ劇場に! クラシックバレエの名作をダンサーによる解説とともに楽しみください。



観覧料

中学生以下・障害者は無料
※1 団体は20名以上
※2 併設される文学館との共通券

| | | |
|-----------|----------|-----------------|
| 個人券 | 300円(一般) | 150円(高校生・市内高齢者) |
| 団体券※1 | 240円(一般) | 120円(高校生・市内高齢者) |
| 共通券※2 | 500円(一般) | 250円(高校生・市内高齢者) |
| 団体共通券※1.2 | 400円(一般) | 200円(高校生・市内高齢者) |

同時開催

はじめまして小樽美術館 パート2「中村岳陵《待春》」

コレクションの中から隠れた名品をご紹介しますコーナーの第2段。

3/2(土)~4/27(土) ジャンルに囚われない優美さを表現した日本画家・中村岳陵の花鳥画を公開します。

| | |
|---------------|---------------|
| JR函館本線 | 小樽駅 |
| ●小樽経済センター | |
| ●産業会館 | 長崎屋 ●サンビルスクエア |
| ●都通リ | |
| ●オーセントホテル小樽 | |
| | 旧手宮線 |
| ◎市立小樽美術館 | |
| 金融資料館 (旧日本銀行) | |
| ●郵便局本局 | |
| ●ニトリ小樽芸術村 | |
| | 小樽運河 |