

第9回

# 北海道現代具象展

Contemporary Figurative Art, Hokkaido



笠井 誠一



野田 弘志



阿部 直昭



稲垣 考二



金井 剛志



伊藤 光悦



川口 浩



川畑 盛邦



木村 富秋



黒阪 陽一



佐藤 武



高橋 正敏



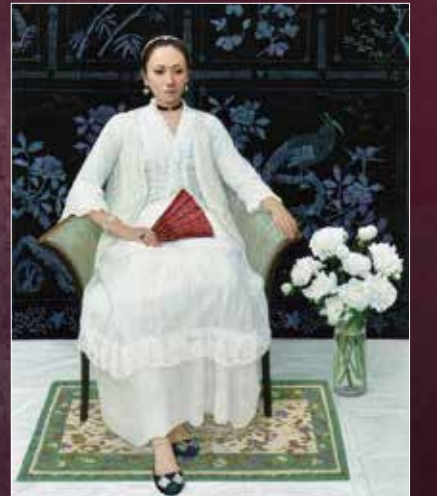
武石 英孝



茶谷 雄司



富田 知子



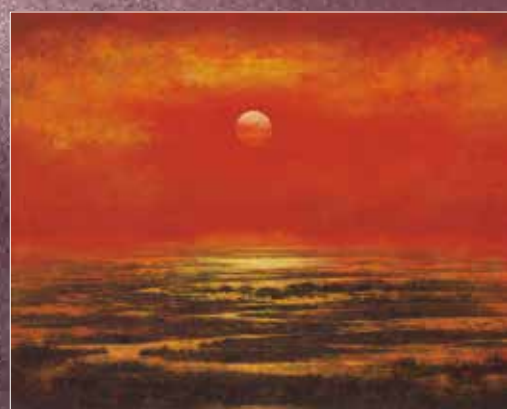
西田 陽二



波田 浩司



鉢呂 彰敏



羽生 輝



羽山 雅倫



平向 功一



福井 路可



宮川 美樹



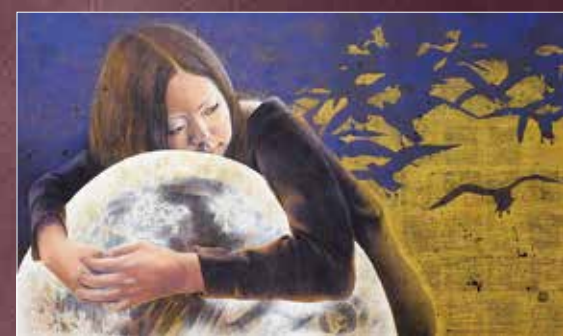
村上 陽一



森山 誠



矢元 政行



吉川 聡子



輪島 進一

## 市立小樽美術館

2015年10月17日(土)~11月22日(日)

開館時間/AM9:30~PM5:00(最終入館 PM4:30まで) 休館日/月曜日、11月4日(水)  
観覧料/一般400(320)円、市内高齢者・高校生200(160)円、中学生以下無料  
※( )内は20名様以上の団体料金  
〒047-0031 小樽市色内1-9-5 TEL/0134-34-0035

## 千歳市民ギャラリー

2015年11月25日(水)~29日(日)

開館時間/AM10:00~PM6:00 休館日/27日(金)  
入場無料 最終日はPM5:00まで  
〒066-0062 千歳市千代田町5丁目7-1  
TEL/0123-42-5214

## 札幌時計台ギャラリー

2015年11月30日(月)~12月5日(土)

開館時間/AM10:00~PM6:00(初日30日は12時~)  
入場無料 最終日はPM5:00まで  
〒060-0001 札幌市中央区北1条西3丁目 札幌時計台文化会館  
TEL/011-241-1831

## 深川市アートホール東洲館

2015年12月16日(水)~27日(日)

開館時間/AM10:00~PM6:00 休館日/月曜日  
入場無料  
〒074-0001 深川市1-9-19 経済センター2F  
TEL/0164-26-0026

## 中山峠森の美術館

2016年1月~9月

※実行委員有志のみ出展

開館時間/AM9:00~PM5:00  
入場無料  
〒044-0223 虻田郡喜茂別町字川上345番地  
TEL/0136-33-2670

主催：北海道現代具象展実行委員会、市立小樽美術館、千歳市民文化センター指定管理者 セントラルリーシングシステム株式会社  
深川市アートホール東洲館、中山峠森の美術館